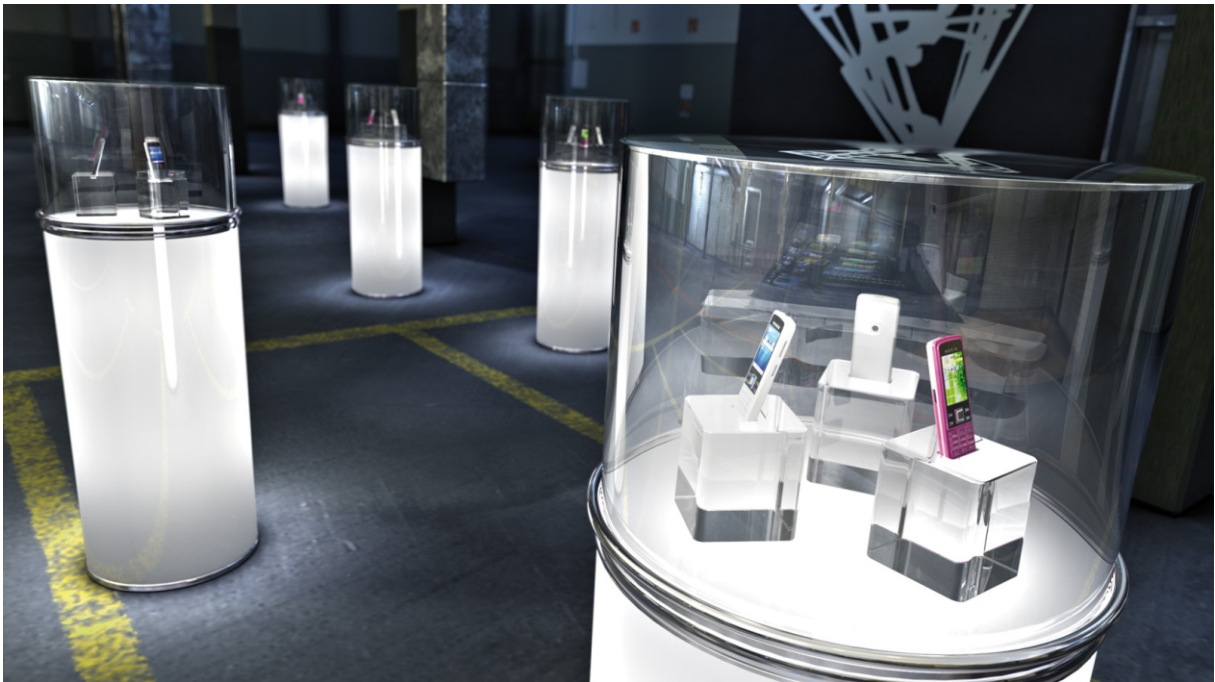




## VITRO

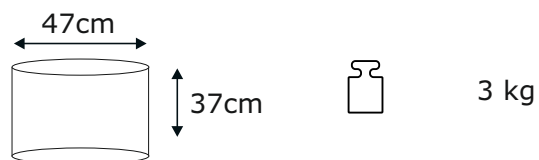
Technische Daten

Druckvorgaben



## TUUBA VITRO

Vitrine



---

## TUUBA VITRO

Verwandeln Sie einen Stehtisch in eine hochwertige Vitrine. Mit der transparenten Acrylglaskuppel schaffen Sie eine Vitrine mit eleganter Bodenbeleuchtung. Einen Edelstahl-Hebegriff zum Anheben der Vitriinhaube bekommen Sie ebenso von uns wie einen kreisrunden Eingriff in die Vitriinhaube. Je nach Verwendungszweck und Zielgruppe fertigen wir Ihnen Ihre ganz individuelle Vitriin- und Präsentationshaube.

### Lieferumfang

Korpus, Einlegeplatte und Vitriinhaube.

### Empfohlenes Zubehör

TUUBA Light Remote, Kundenbranding, Tasche

**TUUBA®**



Beispieldruck

## TUUBA VITRO 500

Die Vorgaben für die vollflächige Bedruckung sind identisch mit denen des TUUBA Stehtisches 500.

Für einen vollflächigen Druck benötigen wir Druckdaten, die nach diesen Vorgaben angelegt sind:

**BxH: 1582x1023mm**

plus 10mm umlaufender Randanschnitt mit Schnittmarken.

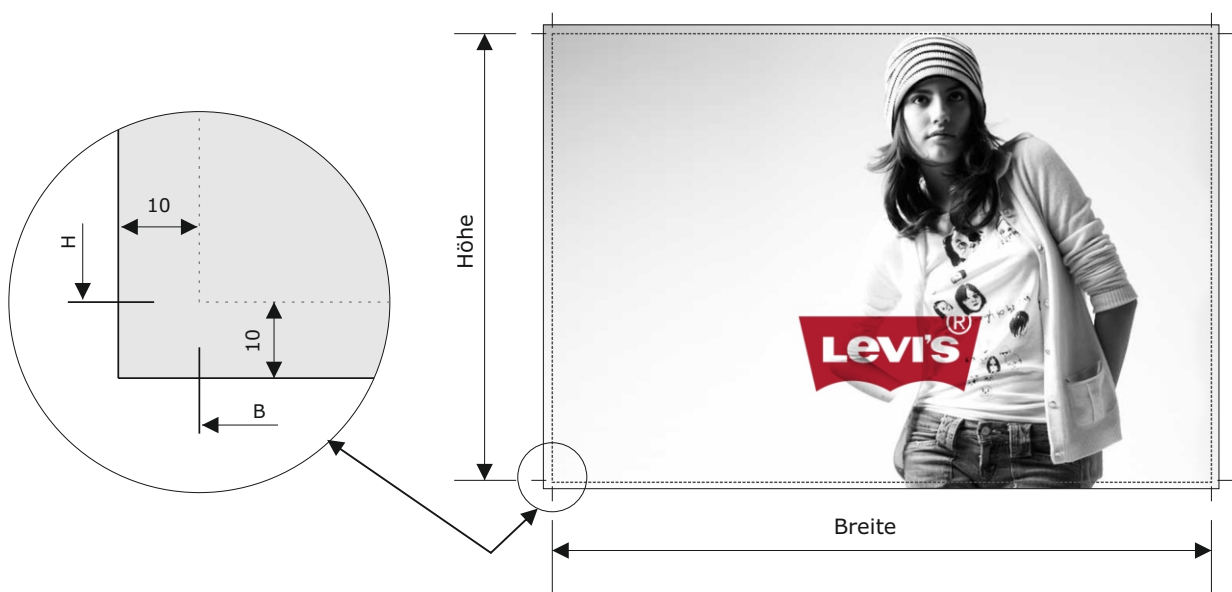
Dateiformat: .eps oder .pdf

Farbmodus: CMYK

Auflösung: Vektorformate, bzw.

Pixelgrafiken 150 - 300 dpi

Der Druck erfolgt auf spezieller Folie mit Schutzlaminat und wird



**TUUBA®**